

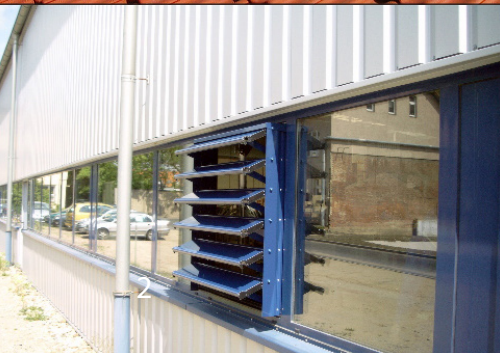
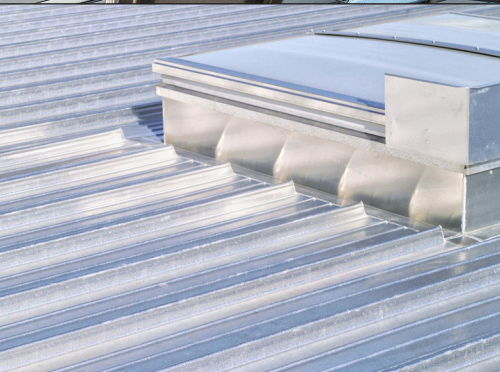


Ovenlys
Glastage
Komfortventilation
Røg- og brandventilation

dpc ovenlyssystemer

first choice





dpc ovenlyssystemer

DPC Byggesystemer leverer komplette ovenlyssystemer for nybyggeri og renovering, herunder brandbeskyttende produkter, ovenlys og lysbånd med brandventilation. Alle produkter leveres produceret iht. ISO 9001, og beviser hermed en høj produktionsstandard.

Vi kan via en høj integration af vore produkter imødekomme alle krav hvad angår lysgennemgang, komfortventilation, et tilpasset indeklima samt krav til brand-, røg og komfortventilation.

Vi er klar til at hjælpe med at finde en løsning, der imødekommer behov og ønsker.

dpc byggesystemer er totalleverandør

Vi leverer

- Brandventilation
- Komfortventilation
- Hvælvede ovenlys
- Rytterlys
- Ovenlys til eternit
- Kupler
- Brand og røggardiner
- Glastage
- Rådgivning og vejledning iht. myndighedskrav
- Levering og montage
- Tilsyn og service

Vore produkter opfylder kravene til DS/EN 12101-2, som var gældende i Danmark fra 1. september 2006, og er CE mærkede.





Indholdsoversigt

	side
Ovenlyssystemer	
BRANDVENTILATION TEORI OG PRAKSIS.....	4
DPC PROLINE.....	6
DPC TOPLINE.....	8
DPC SKYLINE RYTTERLYS.....	10
DPC SHEDLINE.....	12
DPC LAMELLUFTER.....	14

dpc building systems a/s er et forretningsområde i dpc group.

dpc building systems a/s udvikler og markedsfører komplette byggesystemer, sandwichpaneler og brandventilation.

Gruppen er aktiv inden for forretningsområderne, produktion, handel, transport og logistik i hele Europa.

Vi tilbyder alt fra komplette bygningssystemer til individuelle bygningsdele.

Brandventilation

Baggrund

Brandventilation installeres for at øge personsikkerheden og sikre at røg og varme fjernes, så flugtveje kan benyttes. For at etablere røg og brandventilation korrekt, er det nødvendigt at brandventilationsåbninger åbnes automatisk, men der bør også være mulighed for manuel åbning.

Mangel på brandventilation kan få katastrofale følger. Store skader på bygninger, store omkostninger som følge af produktionsstab. Det skønnes, at 3/4 af alle virksomheder der rammes af en storbrand ikke kan overleve.

Placering af brandventilationsåbninger

For at brandventilationen kan virke optimalt er det nødvendigt at brandventilationsåbninger bliver jævnt fordelt i tagfladen, og at der ikke er mere end 12 m til nærmeste opluk. Ved taghældninger større end 7° placeres åbningernes åhøjtsom muligt. Brandventilationsåbninger skal kunne åbne indenfor 60 sek. ved enten automatisk detektering eller manuel aktivering.

Erstatningsluft

For at opnå den tilsligtede virkning af brandventilation er det

et krav, at der tilføres erstatningsluft udefra. Der skal tilføres den samme mængde erstatningsluft, der svarer til det samlede areodynamiske åbningsareal af brandventilationsåbninger. Erstatningsluft kan tilføres via porte, døre, vinduer eller lignende. DPC anbefaler, at anvende vores lamellufter, som kan indbygges i facader eller tagkonstruktion. Herved sikres, at bygningen også ved en fejlbetjening eller fejlalarm forbliver lukket, så f.eks. tyveri kan forhindres.

DS/EN 12101-2

Fra 1/9-2006 blev det kun tilladt, at anvende CE-mærket brandventilation. Anlægget dimensioneres ud fra eksempel-samlingen, vejledning fra beredskabsstyrelsen eller en brandteknisk dimensionering. Eksempel-samlingen kan anvendes såfremt det drejer sig om traditionelle bygninger.

Bygninger med overdækkede gårde og gader, lager og industribygninger i flere etager, hvor der er mere end 22 m til gulv i øverste etage samt bygninger med store rum mv. skal opføres på baggrund af en brandteknisk dimensionering.

DPC Skyline, kontorbygning, Nykøbing Falster



Teori og praksis

Drift og vedligeholdelse / service eftersyn

I tilfælde af en brandskalbrandventilation udløses omgående og virke absolut problemfrit. I henhold til myndighedskrav, skal anlægget afprøves 1 gang årligt af fagfolk, hvilket skal kunne dokumenteres. Serviceeftersyn er derfor en nødvendighed. Efter aflevering af anlægget tilbyder DPC, at indgå en serviceaftale, som indebærer at vores special-uddannede servicemontører vil derefter gennemføre de regelmæssige serviceeftersyn.



Energiforsyning

DPC kan levere de fleste brandventilationsanlæg med 24 volt, CO2 eller trykluft. 24 volt anlæg kan med fordel anvendes såfremt der også ønskes komfortventilation integreret i brandventilationsåbningerne. CO2 anlæg anvendes med fordel, når der fokuseres meget på økonomi i projektet. Trykluft kan anvendes til komfortventilation i lokaler, hvor der er eksplosionsfare.

Komfortventilation

Alle brandventilationsanlæg fra DPC, kan også anvendes som komfortventilation. CO2 anlæg kan suppleres med 220 volt elektriske motorer. 24 volt anlæg kan direkte betjenes fra kontrolpanel. I områder med høj eksplosionsfare kan CO2 anlæg suppleres med trykluftcylindreforbetjening af komfortventilation. Alle anlæg kan tilsluttes vind og regncensor, som giver sikkerhed for, at der automatisk lukkes i tilfælde af pludseligt regnvejr eller blæsevejr.

Rådgivning og service

Virådgiver gerne i forbindelse med valg og dimensionering af brandventilationsanlæg.

Swisspor Zug, Schweiz. Produktion af polystyren (EPS). Fabrik nedbrændt. Genopbygningstid 2 år.



Hvælvet ovenlys til industri og landbrug



PROLINE opfylder kraven til DS/EN 12101-2, som var gældende i Danmark fra 1. september 2006, og er CE mærket.

PROLINE leveres standard med U-værdi 2,5 W/m²K.

PROLINE passer til ethvert tag, og kan indbygges med enten en trækarm eller en stålkarm.

PROLINE er et komplet system, som med stålkarm giver mulighed for en spændvidde på op til 7,5 m.

PROLINE kan anvendes overalt hvor der også stilles store krav til slagfasthed, eksempelvis i produktionsbygninger, sports-haller og indkøbscentre.

PROLINE bliver fremstillet i seriemål i bredden fra 1,0 m til 5,0 m. Længdemål efter ønske.

PROLINE kan leveres med indbyggede brand- og ventilationsåbninger. Hvælvede polycarbonatplader i tykkelsen 10 mm. Den udvendige side er coextruderet og indfarvet opal for at begrænse varmeindstråling. Polycarbonatpladerne kan også leveres med varmeskjold.



Brandventilationsåbninger

1,50 x 1,10 m og 1,50 x 2,30 m

1,98 x 1,10 m og 1,98 x 2,30 m

Ventilationsåbninger

1,50 x 1,10 m og 1,50 x 2,30 m

1,98 x 1,10 m og 1,98 x 2,30 m

Tilslutning

24 V eller CO2

Tilslutning

24 V, 230 V, eller trykluft

Er udstyret med pneumatisk cylinder og automatisk termoudløser.

Klappen åbner ved 68°C. Åbningsvinkel 160°

Manuel åbning er en mulighed.



DPC Topline, Hedehusene



DPC Topline, Storevorde

DPC PROLINE

Element type	U-Værdi W/m ² K	Lys- gennemg. farveløs	Lys- gennemg. opal	Max. indetemp.	Brand- forhold DIN 4102	Boldfasthed DIN 18032	Snelast	Vindsug
PC 10 mm (3-lags)	3,1	ca. 80 %	ca. 60 %	115°C	B2	iht. vore data	op til 2,00 KN	op til 0,80 KN/m ²
PC 10 mm (4-lags)	2,5	ca. 76 %	ca. 50 %	115°C	B2	iht. vore data	op til 2,00 KN	op til 0,80 KN/m ²

Ovenlys kan konstrueres med egenskaber efter ønske.

Lys, luft og brandventilation



TOPLINE opfylder kraven til DS/EN 12101-2, som var gældende i Danmark fra 1. september 2006, og er CE mærket.

TOPLINE er testet på DTI, og leveres med en samlet U-værdi på 1,8 W/m²K.

TOPLINE passer til ethvert tag, og kan indbygges med enten en trækarm eller en stålkarm.

TOPLINE er et komplet system, som med stålkarm giver mulighed for en spændvidde på op til 7,5 m.

TOPLINE kan anvendes overalt, hvor der også stilles store krav til slagfæsthed, eksempelvis i produktionsbygninger, sports-haller og indkøbscentre.

TOPLINE bliver fremstillet i seriemål i bredden fra 1,0 m til 7,0 m. Længdemål efter ønske.

TOPLINE kan leveres med indbyggede brand- og ventilationsåbninger. Hvælvede polycarbonatplader i tykkelsen 16 mm. Den udvendige side er coextruderet og indfarvet opalforat begrænse varmeindstråling. Polycarbonatpladerne kan også leveres med varmeskjold.





DPC TOPLINE, Hedehusene

Brandventilationsåbninger

1,50 x 1,10 m og 1,50 x 2,30 m
1,98 x 1,10 m og 1,98 x 2,30 m

Tilslutning

24 V eller CO₂

Ventilationsåbninger

1,50 x 1,10 m og 1,50 x 2,30 m
1,98 x 1,10 m og 1,98 x 2,30 m

Tilslutning

24 V, 230 V, eller trykluft

Er udstyret med pneumatisk cylindre og automatisk termoudløser. Klappen åbner ved 68°C. Åbningsvinkel 160°

Manuel åbning er en mulighed.



Tilslutning med stålkarm
Monteres på en fritbærende stålkarm. Op til 7,5 m spændvidde.

DPC TOPLINE

Element type	U-Værdi W/m ² K	Lysgennemg. farveløs	Lysgennemg. opal	Max. indetemp.	Brandforhold DIN 4102	Boldfasthed DIN 18032	Snelast	Vindsug
PC 16 mm (3-lags)	2,4	ca. 72 %	ca. 52 %	115°C	B2	sikker - også for hockeybold	op til 2,00 KN	op til 0,80 KN/m ²
PC 16 mm (5-lags)	1,8	ca. 63 %	ca. 47 %	115°C	B2	sikker - også for hockeybold	op til 2,00 KN	op til 0,80 KN/m ²

Ovenlys kan konstrueres med egenskaber efter ønske.

Skyline, moderne geometri og bedste kvalitet



SKYLINE opfylder kraven til DS/EN 12101-2, som var gældende i Danmark fra 1. september 2006, og er CE mærket.

SKYLINE leveres med U-værdi ned til 0,86 W/m²K.

SKYLINE passer til ethvert tag, og kan indbygges med enten en trækarm eller en stålkarm.

SKYLINE er et komplet system, som med stålkarme giver mulighed for en spændvidde på op til 7,5 m.

SKYLINE kan anvendes overalt, hvor der stilles store krav til slagfasthed, eksempelvis produktionsbygninger, sportshaller og indkøbscentre.

SKYLINE bliver fremstillet i seriemål i bredden fra 1,0 m til 5,0 m. Længdemål efter ønske.

SKYLINE kan leveres med indbyggede brand- og ventilationsåbninger. Polycarbonatplader tykkelsen eksempelvis 16 mm. For at begrænse varmeindstråling er den udvendige side indfarvet opal. Polycarbonatpladerne kan også leveres med varmeskjold.

SKYLINE kan også leveres med glas i forskellige glastyper.





Kombineret brand- komfortventilation

1,00 x 2,18 til 2,23 x 1,31 m

Er udstyret med pneumatisk cylinder og automatisk termoudløser. Kan åbne ved 68°C. Åbningsvinkel 160°.

Mulighed for manuel åbning.

Polycarbonetplader er opal indfarvet.

DPC SKYLINE RYTTERLYS

Element type	U-Værdi W/m ² K	Lysgennemgang	Max. indetemp.	Brandforhold DIN 4102	Snelast	Vindsug
PC 10 mm / 2	3,1	76 % - 43 %	115°C	B1/B2	op til 2,00 KN	op til 0,80 KN/m ²
PC 10 mm / 4	2,5	76 % - 43 %	115°C	B1/B2	op til 2,00 KN	op til 0,80 KN/m ²
PC 16 mm / 5	1,8	76 % - 43 %	115°C	B1/B2	op til 2,00 KN	op til 0,80 KN/m ²
PC 25 mm / 6	1,45	76 % - 43 %	115°C	B1/B2	op til 2,00 KN	op til 0,80 KN/m ²
PC 32 mm / 6	1,35	76 % - 43 %	115°C	B1/B2	op til 2,00 KN	op til 0,80 KN/m ²
PC 50 mm / 9	0,86	76 % - 43 %	115°C	B1/B2	op til 2,00 KN	op til 0,80 KN/m ²

Ovenlys kan konstrueres med egenskaber efter ønske.

Brandventilationsåbninger

Hældning	Brandventilationsåbning
30° Skyline	DK 1,786 x 1,31
	DK 2,230 x 1,31
45° Skyline	EK 1,006 x 2,18
	EK 1,786 x 1,31
	EK 2,230 x 1,31
	DK 1,786 x 1,31
	DK 2,230 x 1,31

Shedline, lysbånd for professionelle



SHEDLINE er afprøvet iht. DS/EN 12101-2, som var gældende i Danmark fra 1. september 2006, og er CE mærket.

SHEDLINE leveres med U-værdi helt ned til 0,84 W/m²K.

DPC giver mulighed for at koncentrere alle taggennemføringer i ovenlyssystemet. Udover brandventilationsåbninger, kan der også integreres rør gennemføringer og montageåbninger m.m. Med ovenlys fra DPC, er der ikke længere nogen utætte steder..

SHEDLINE kan problemfrit indbygges i ethvert tag.

SHEDLINE kan leveres med enten en trækarm eller en stålkarm.

SHEDLINE er et komplet system, som med frit bærende stålkarme giver mulighed for en spændvidde på op til 7,5 m.

SHEDLINE kan anvendes overalt, hvor der ønskes et indirektelelysinfald, eksempelvis i produktionslokaler og kontorer.



SHEDLINE er opbygget af et aluminiumssprossesystem. En side kan udføres med flerlags polycarbonat plader eller sikkerhedsglas. Den anden side udføres med sandwichpaneler i tykkelsen 40 mm eller 60 mm.

SHEDLINE kan leveres med indbyggede brand- og ventilationsåbninger.

SHEDLINE kan leveres i 60°/30° hældning eller 45°/45° hældning.

SHEDLINE kan leveres med f.eks. dobbelt klapper, som v.h.a. en udvekslingsramme, både virker som brandventilation og som komfortventilation.



Eksempel på anvendelse

SHEDLINE med integreret brandventilation og lamellulfter.

Brandventilationsåbninger

60° 2,30 m x 1,43 m, AA = 1,7973 m²

AA = frit aerodynamisk areal

Ventilationsåbninger

1,50 x 1,10 m og 1,50 x 2,30 m.



Eksempel på anvendelse

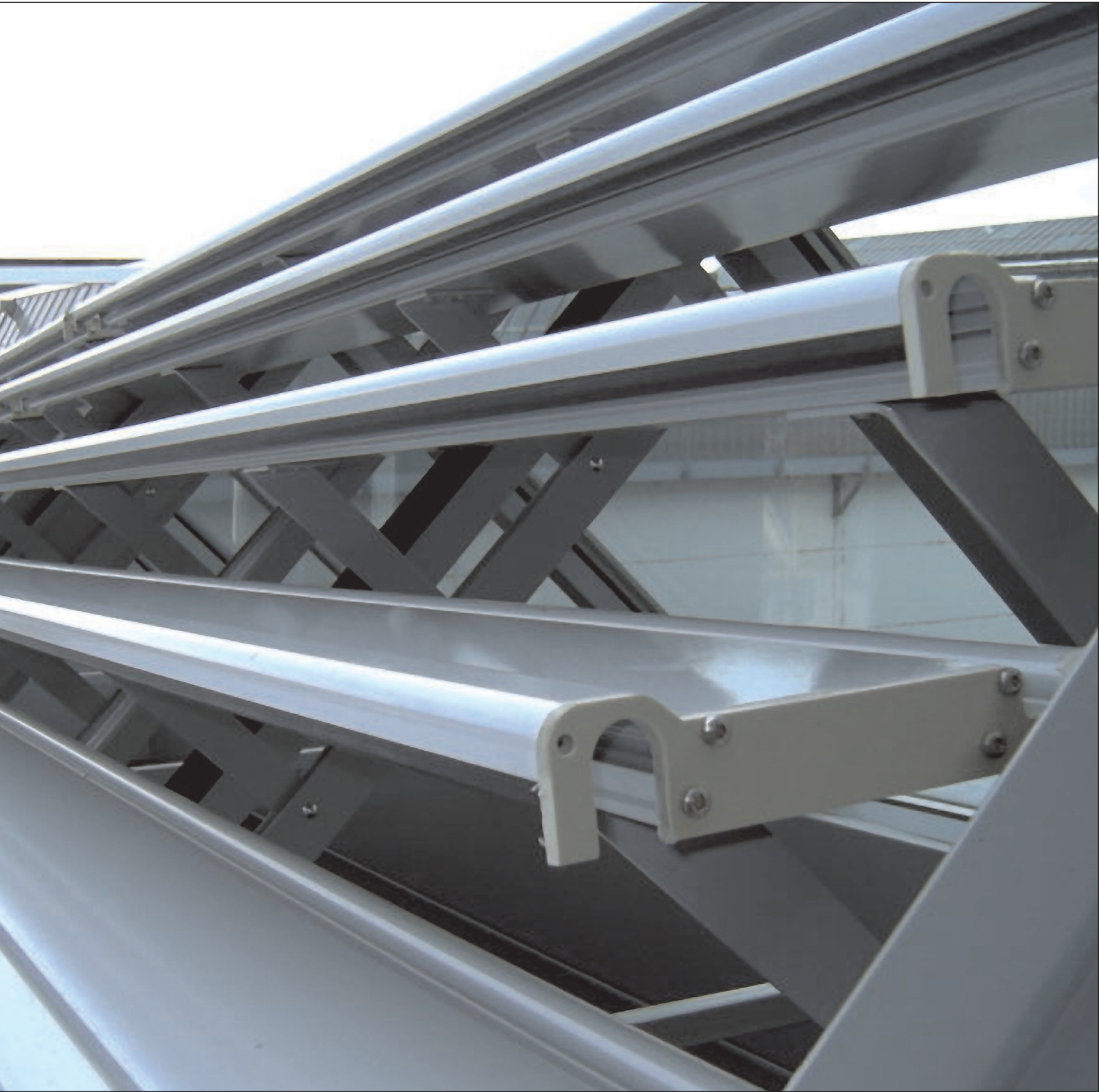
SHEDLINE med dobbelt-klappe. Virker både som brand- og komfortventilation.

DPC SHEDLINE

Element type	U-Værdi W/m ² K	Lys- gennemg. farveløs	Lys- gennemg. opal	Max. indetemp.	Brand- forhold DIN 4102	Sandwichpaneler	Snelast	Vindsug
PC 16 mm / (3-lags)	2,40	ca. 72 %	ca. 52 %	115°C	B1/B2	40 mm, U=0,58 W/m ² 60 mm, U=0,39 W/m ²	op til 2,00 KN	op til 0,80 KN/m ²
PC 16 mm / (5-lags)	1,80	ca. 63 %	ca. 47 %	115°C	B1/B2	40 mm, U=0,58 W/m ² 60 mm, U=0,39 W/m ²	op til 2,00 KN	op til 0,80 KN/m ²
PC 50 mm / (9-lags)	0,84	ca. 50 %	ca. 43 %	115°C	B1/B2	40 mm, U=0,58 W/m ² 60 mm, U=0,39 W/m ²	op til 2,00 KN	op til 0,80 KN/m ²

Ovenlys kan konstrueres med egenskaber efter ønske.

Ventilation, erstatningsluft, brandventilation



DPCLAMELLUFTER er fleksibel og kan anvendes overalt, hvor der er behov for ventilation, erstatningsluft eller brandventilation.

DPCLAMELLUFTER kan fremstilles med polycarbonat-lameller eller aluminium-lameller.

DPCLAMELLUFTER kan anvendes for tilførsel af erstatningsluft. Lamellufterens synkroniseres elektronisk med brandventilationens åbningstidspunkt.

DPC LAMELLUFTER kan leveres lakeres i alle RAL farver.

DPCLAMELLUFTER kan tilpasses enhver bygningsdel. Flanchen består af 1 eller 2 lag (isoleret) aluminium. Kan tilsluttes enhver tag- eller vægkonstruktion.

DPCLAMELLUFTER er velegnet til anvendelse i moderne indkøbscentre og i en række forskellige industribygninger, herunder produktion- og lagerhaller.

DPCLAMELLUFTER betjenes som standard med trykluft, men kan også efter ønske betjenes med el-mekanisk 230 V eller 24 V.

DPCLAMELLUFTER kan indbygges i Proline, Topline, Skyline og Shedline

DPCLAMELLUFTER

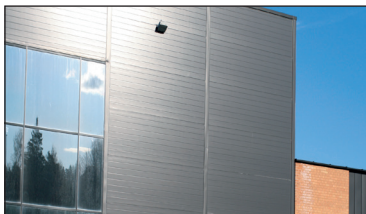
Element type	U-Værdi W/m ² K	Lys- gennemg. farveløs	Lys- gennemg. opal	Max. indetemp.	Brand- forhold DIN 4102	Boldfasthed DIN 18032	Snelast	Vindsug
PC 10 mm (3-lags)	3,1	ca. 80 %	ca. 60 %	115°C	B2	iht. vore data	op til 2,00 KN	op til 0,80 KN/m ²
PC 10 mm (4-lags)	2,5	ca. 76 %	ca. 50 %	115°C	B2	iht. vore data	op til 2,00 KN	op til 0,80 KN/m ²

Ovenlys kan konstrueres med egenskaber efter ønske.



DPCLAMELLUFTER indbygget i DPC SHEDLINE lysbånd.

BYGGEKOMPONENTER



dpc sandwichpaneler

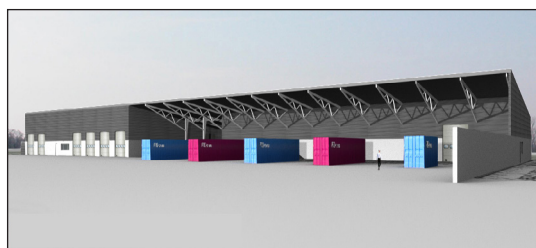
Markedets stærkeste program i sandwichpaneler med mineraluld eller PUR-skum som isoleringsmateriale.



dpc ovenlyssystemer

Markedes mest professionelle program i CE-mærkede ovenlys-, brand- og komfortventilation.

BYGGESYSTEMER



Vi behersker dagensteknologi og leverer topkvalitative byggematerialer. I byggeprocessen behersker vi alle faser fra skitseforslag til den færdige løsning fremstår. Vi bestræber os på at implementere de dybeste arkitektoniske ideer og løsninger. Vi leverer markedets stærkeste komplette byggesystemer.

dpc building systems a/s
 tlf. +(45) 70 25 52 10
 fax. +(45) 70 25 52 90
 sales@dk.dpccon.com

